

特別な状況の届出

以下の手順に従い、届け出てください。

なお、虚偽の届出であることが判明した場合は、誓約書に基づいて氏名公表などの対象になりえます。

■ 出国済の届出

次ページからの操作手順に従い、出国済みであることを証明する画像をMySOSアプリで登録してください。

受付結果をプッシュ通知でご連絡致します。

アプリによる届出ができない方は、入国者健康確認センター

(followup@hco.mhlw.go.jp) ホームページで届け出てください。
件名に出国済み証明と記載、本文に氏名、生年月日、パスポート番号、入国日を記載し、証明する画像を添付してください。

■ 身分証明書の提出

身分証明書の画像を入国者健康確認センター

(followup@hco.mhlw.go.jp) ホームページでご提出ください。受付結果をメールでご連絡致します。

件名に身分証明書の提出と記載、本文に氏名、生年月日、パスポート番号、入国日を記載し、証明する画像を添付してください。

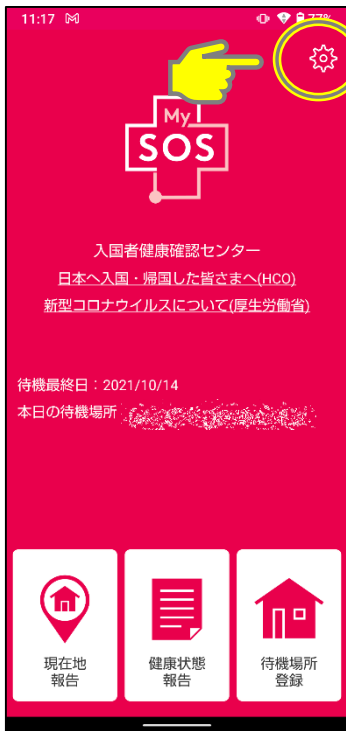
身分証明書の画像（例：外交官、米軍関係者、オリパラ関係者・本人死亡証明）

本届出に関するお問い合わせは下記までご連絡ください。

入国者健康確認センター

[mail:followup@hco.mhlw.go.jp](mailto:followup@hco.mhlw.go.jp)

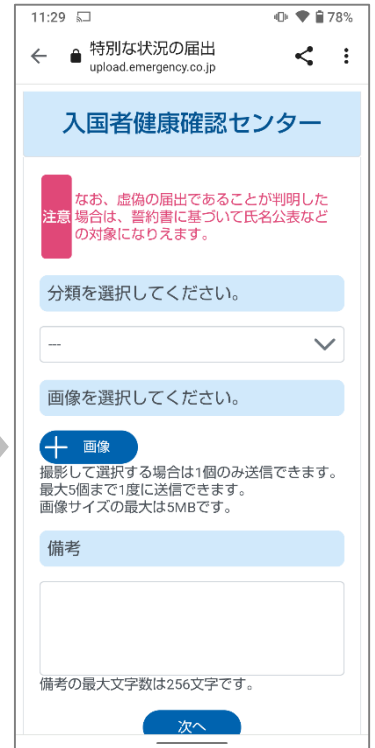
特別な状況の届出



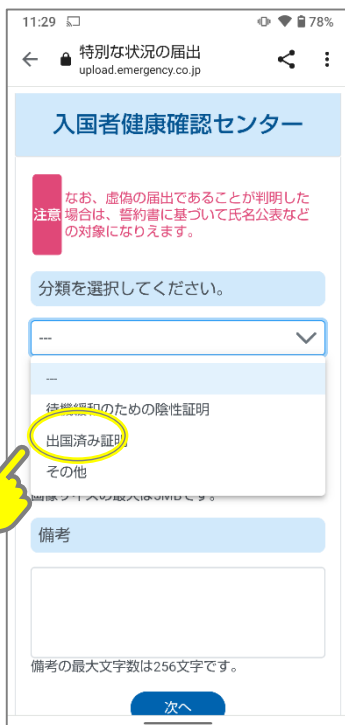
1. アプリを起動し、「設定」をタップします。



2. 「特別な状況の届出 (健康確認センターのサイトに移動)」をタップします。



3. 届出画面が開きます。

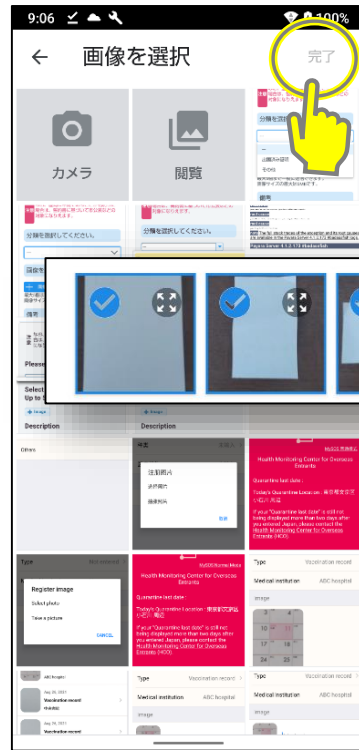
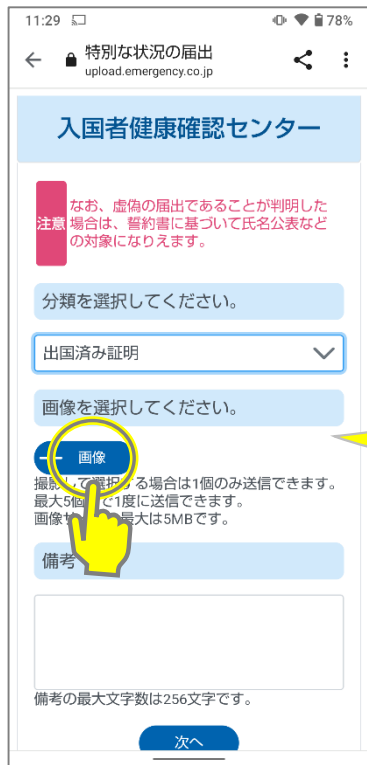


4. 該当する分類を選択してください。
※各画像の説明が必要な場合・その他の内容は備考欄に入力してください。

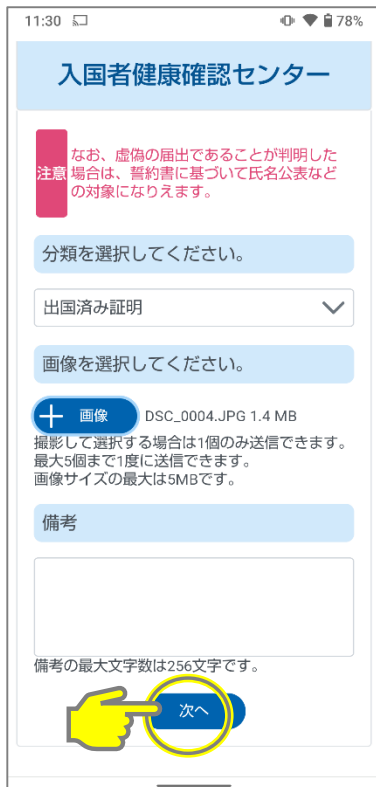
▼分類の説明

- ・**出国済み証明**
(例：搭乗券半券・パスポート出国スタンプ、など)
- ・**その他**

特別な状況の届出

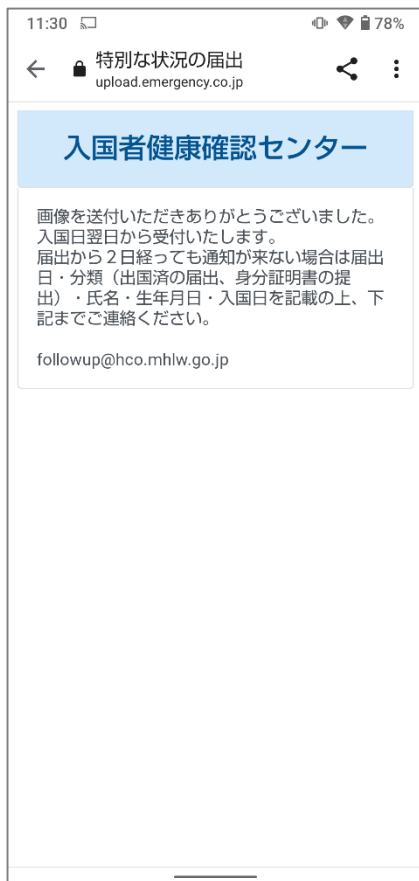


5. 画像ボタンをタップして、登録する証明書類を添付します。



6. 添付したファイル名が表示されたことを確認し、次へボタンをタップします。

7. 上記画面で画像を確認し、届出ボタンをタップしてください。



▼受付完了の場合

送付いただいた画像を受理し受付が完了いたしました。
ご協力ありがとうございました。

▼受付できなかった場合

誤った画像が送付されているために受付できません。
正しい画像を送付し直してください。

8. 送信が完了すると、上記メッセージが表示されるので画面を閉じてください。

9. 入国者健康確認センターで届出を受付すると、上記のような通知が届きます。

誤った画像を送付して受付できなかった場合は、画像を確認し、再度送付し直してください。



届出から2日経っても通知が来ない場合は、届出日・分類（出国済の届出、身分証明書の提出）・氏名・生年月日・入国日を記載の上、下記までご連絡ください。

入国者健康確認センター
[mail:followup@hco.mhlw.go.jp](mailto:followup@hco.mhlw.go.jp)